

可児市文化創造センター aLa

小劇場照明器具一覧表

NO.1/4

2021.9.1

舞台内

機種	フィルタサイズ	仕様	型番	総数	1BL	1SL	2SL (2BL)	3SL				備考
プロファイル	4'											
RIKURI	150×150	750W	ECR-25C-750W	24		8	8	8				
コンベックス	8'											
1000W	245×245	1000W	CSQ-1000W	36		12	12	12				
フレネル	8'											専用バンドア 有り
1000W	245×245	1000W	FQH-1000WS1-16RC2	36		12	12	12				
ホーターライト			24灯×4色									一色24灯
	146×146	130W	UHQ-150W12L-4C	2列	1列		1列					W、W、78、72

アッパーホリゾンライト

機種	フィルタサイズ	仕様	型番	総数	UHL							備考
アッパー			14灯×4色 L=14m									一色14灯
ホリゾンライト	206×245	300W	QCU II-300W	56灯	1列							22、63、72、71

ローアホリゾンライト

機種	フィルタサイズ	仕様	型番	総数	LH							備考
ローア			2灯×4色 L=2m									一色14灯
ホリゾンライト	246×206	300W	QCL III-300W-4C	56灯	7本							72、59、22、40

フットライト

機種	フィルタサイズ	仕様	型番	総数	F							備考
フットライト			3灯4色									白色 仮設
	146×112	85W	PEQ-100W12L-4C	84灯	7本							一色21灯

前明かり

機種	フィルタサイズ	仕様	型番	総数	BAL 2F	BAL 3F	2FS 下上	3FS 下上	1CL	2CL	3CL	備考
プロファイル	4'											
RIKURI	150×150	750W	ECR-25C-750W	8			4	4				
	4'											
RIKURI2	150×150	750W	ECR-35C-750W	2			2					
Zoom	Zoom'		(20° ~ 35°)									
Zoom	191×191	750W	ECR2-ZM2035-750W	6	6							
	Zoom'		(30° ~ 50°)									
	191×191	750W	ECR2-ZW3050-750W	2	2							
	6'		(15° ~ 38°)									
RJ	195×195	1000W	RJ-614SX	40				16		12	12	
コンベックス	8'											
1000W	245×245	1000W	LNC2-250-1000W	54			6	24		12	12	
	8'											
	245×245	1000W	CSQ-1000W	6		6						
プロジェクター												
		1000W	EDP2-1000W				2					

センターピン

機種	フィルタサイズ	仕様	型番	総数	CS	3FS 下上						備考
ピンスポット	8'		クセノン2000W									
	245×245	2000W	XPS-2008SR	4	4							
	6'		ハロゲン1000W									
	195×195	1000W	UHP-1000S	2		2						

可児市文化創造センター aLa

小劇場照明負荷表

NO.2/4

略 称	負荷名称	回路 数	調光器			ND 6KW	直 平行	dmx	備 考
			3KW	6KW	2KW				
1BL	第1ボーダーライト	4	4						コンセント切替え可
1SL	第1サスペンション	16	16			2	2	2	
2SL・2BL	第2サスペンション・2ボーダーライト	16	16			2	2	2	4回路BL切り替え
3SL	第3サスペンション	16	16			2	2	2	
UHL	アッパーホリゾントライト	8	4	4 UHL		2	2	2	UHL用4回路 コンセント切替え可
2FS下	フロントサイドライト 下	4	4				2	2	
2FS上	フロントサイドライト 上	4	4				2	2	
3FS下	フロントサイドライト 下	8	8				2	2	
	技術ギャラリーコンセント 下	3			3	2	2	2	移動調光器1台
3FS上	フロントサイドライト 上	8	8				2	2	
	技術ギャラリーコンセント 上	3			3	2	2	2	移動調光器1台
2BAL	バルコニーライト 2F	7	4		3	8	8	8	移動調光器1台
3BAL	バルコニーライト 3F	4	4			8	8	8	
1CL	第1シーリングライト					2	2	2	
2CL	第2シーリングライト	12	12			2	2	2	
3CL	第3シーリングライト	12	12			2	2	2	
GAL下	ギャラリー 下	3			3				移動調光器1台
GAL上	ギャラリー 上	3			3				移動調光器1台
WC下	客席ウォールコンセント 下	3	3						
WC上	客席ウォールコンセント 上	3	3						
F下	フットコンセント 下	4	4						
F上	フットコンセント 上	4	4						
FC下	フロアーコンセント 下	12	12						
FC上	フロアーコンセント 上	12	12						
FC奥	フロアーコンセント 奥	6	6						
LH下	ロアーホリゾントコンセント 下	4	4						
LH上	ロアーホリゾントコンセント 上	4	4						

可児市文化創造センター aLa

小劇場照明負荷表

NO.3/4

盤名称	内 容	備 考
持ち込み機器電源盤 舞台前下手	3φ 4W 60kva (200A) 1φ 3W 20kva (100A) 3φ 3W 20kva (60A) C60A×7個 平行15Aコンセント×2個 dmxコネクタ3系統 C30Aコンセント12個(FC下手コンセント共通)	カムロック カムロック カムロック F下1~4、FC下1~8
持ち込み機器電源盤 舞台前上手	3φ 4W 60kva (200A) 1φ 3W 20kva (100A) 3φ 3W 20kva (60A) C60A×7個 平行15Aコンセント×2個 dmxコネクタ3系統 C30Aコンセント12個(FC上手コンセント共通)	カムロック カムロック カムロック F上1~4、FC上1~8
持ち込み機器電源盤 舞台後下手	3φ 4W 60kva (200A) 1φ 3W 20kva (100A) C60A×7個 平行15Aコンセント×2個 dmxコネクタ3系統 C30Aコンセント11個(FC下手コンセント共通)	カムロック カムロック FC下9~12、LH下1~4、FC奥4~6
マルチコンセント盤 舞台後上手	C60A×2個 平行15Aコンセント×2個 dmxコネクタ2系統 C30Aコンセント11個(FC上手コンセント共通)	FC上9~12、LH上1~4、FC奥1~3
持ち込み機器電源盤 ギャラリー下手	3φ 4W 60kva (200A) 1φ 3W 20kva (100A) C60A×7個 平行15Aコンセント×2個 dmxコネクタ3系統	カムロック カムロック
持ち込み機器電源盤 ギャラリー上手	3φ 4W 60kva (200A) 1φ 3W 20kva (100A) C60A×7個 平行15Aコンセント×2個 dmxコネクタ3系統	カムロック カムロック
映写室電源盤	1φ 3W 50kva (250A)	カムロック

丸茂電機 マリオネットZ

ゲランドマスターフェーダ	1本
プリセットマスターフェーダ	1本
プログラムマスターフェーダ	2本
手動クロスフェーダ	1組
サブマスターフェーダ	40本
プログラムパネル	1式
ページパネル	1式
21.5型タッチパネル式LCD	4台
フルバックアップシステム	1式
プリセットフェーダ	80本 3段

最大コントロールチャンネル数	4096ch
最大記憶シーン	10000シーン(0~999.99)
最大記憶エフェクトパターン	1000パターン
最大記憶チャンネルグループ	1000グループ
サブマスターページ数	100ページ
パート分割数	20パート
時間軸記憶	0~99分59秒
パッチ場面数	6場面 持込卓からのパッチアウト可
外部記憶装置	USBフラッシュメモリ(USB2.0対応)(FAT32)
入出力可能データ形式	専用イベントデータ 及び JASCII

負荷モニター盤	TFT27型ワイドLCD
---------	--------------

舞台袖操作盤	サブマスターフェーダ 10本 客席調光押しボタン
--------	-----------------------------

制御パッチ盤	1式
--------	----

ワイヤレス装置	1式
---------	----

可児市文化創造センター aLa

照明移動器具総数(主・小 両劇場共通資料)

NO.1/3

原則として「共通」以外は劇場間の移動はできません

2021.9.1

機種	フィルタサイズ	仕様	型番	共通	主劇場	小劇場	備考		
プロフィール RIKURI	4' 150×150	750W	ECR-20C-750W	10	8		通路あてとして2.3BALに常吊		
			ECR-25C-750W				16		BL上段に常吊 舞台GAL奥
			ECR-35C-750W				10	10	
RIKURI2	6' 195×195	750W	ECR2-50C-750W			10	10	フィルター保護アダプター(ECROPT-2)付	
RIKURI2 -ZOOM	Zoom' 190×190	750W	ECR2-ZW3050-750W	6				30° ~50°	
プロフィール SOURCE FOUR	sf' 158×158	750W	SF36	6	16		ブームタワーに36° で4台×4基		
			SF19	8					
予備レンズチューブ			19° 26°	4 16					
SOURCE FOUR 用			ゴポローテーター RTR0003	10					
			DCコントローラー dmx512	10					
			アイリス (RIKURIでの使用可)	10					
コンベックス	8' 245×245	1000W	CSQ-1000W		24	16	SSとして 主 24 小 12		
	6' 195×195	500W	CSQ-500W		10	10			
フレネル	8' 245×245	1500W	FQH-1500WS2		12	8			
	6' 195×195	500W	FQH-500WS1-RC2		10	10	専用バンドア有り		
	6' 195×195	500W	LNF2-95-500W			8			
パーライト	8' 245×245	500W	SPD500w-AL		30	12	BL下段に常吊		
	8' 245×245	500W	SPD500w-AL			12			
	8' 245×245	1000W	SPHⅢ-AL		32	12	ハンガー付き		
	8' 245×245	1000W	SPHⅢ-AL		12	12	ハンガー付き		
フットスポット	4' 150×150	500W	FPQ-500W		8	4	白色		
ピンスポット	8' 245×245	700W	クセノン700W XPS-700SR		4		電源コード 各4本 3m, 12m, 30m		
	6' 195×195	1000W	ハロゲン UHP-1000S			2			
ストリップ	136×98	85W x12	2色 L=1.8m CQ-100W12L-2CX	6					
	136×98	85W x8	2色 L=1.24m CQ-100W8L-2CX	8					
移動調光器			60A-20A3ch 1L2KW×3ch		9	2			

可児市文化創造センター aLa

照明移動器具総数(主・小 両劇場共通資料)

NO.2/3

原則として「共通」以外は劇場間の移動はできません

2021.9.1

機種	フィルタサイズ	仕様	型番	共通	主劇場	小劇場	備考
プロジェクター		1000W	EDP2-1000W		6	4	
スライドキャリア			ファン付 マスクカッター付 ESCF-KA II	8			ネタホルダー シングル×8.2連×8
ディスクマシン			デジタル制御 EDM-A	6			ネタ 荒雲×6 雪×4 雨×2
芯なしマシン			デジタル制御 ESM-A	4			
フィルムマシン			デジタル制御 マスクカッター付 EFM-A	6			ネタ 雲少×4 雲多×6 炎×2
マシンコントロール		4ch	MCD-4	4			
		6ch	MCD-6	4			
先玉	6' 195×195		4型 SDD-4	4			
			6型 SDD2-6	6			
			8型 SDD2-8	6			
			10型 SDD2-10	4			
			12型 SDD2-12	2			
波マシン BOX型	396×140	1000W 500Wx2	NAE2-1000W	4			
ストロボ		250W	2光源シンクロタイプ KM-14S	2set			
ミラーホール	円形	Φ600	吊り/置き両用 MB-600-R-S	1			
	だ円形	Φ240 x400	吊り/置き両用 MB-240x400-R-S	1			
仮設タワー			ブーム H=4m 6台吊り込み可		4		SOURCE FOUR 36° ×4 常設
スタンド			丸型 SM-2	6			
			三又2段 ST-2		8 24	6 12	空スタンド CSQ 1000W 常設 SSとして
			三又3段9尺 ST3C-9		2	2	
			三又3段12尺 ST3C-12		2	2	
バンドア FQH専用バンドア		8型	8インチ BD-80A		10	10	
		6型	6インチ BD-60A			12	
		8型	8インチ 1K用	34	30	36	
		6型	6インチ 500用		10	10	
アーム			ダボ付2連アーム AMT L=80cm		6	4	
ベース		500W用	平置き SHB-5		10	10	
		1KW用	平置き SHB-10		20	10	
ハンガー			HAS II		40	30	
自在ハンガー			自在ハンガー HL-2 (松村製)		8	12	ハンガー付

可児市文化創造センター aLa

照明移動器具総数(主・小 両劇場共通資料)

NO.3/3

原則として「共通」以外は劇場間の移動はできません

2021.9.1

機種	フィルタサイズ	仕様	型番	共通	主劇場	小劇場	備考
延長コード		20A	C20-C20 1.5m		40	20	
		20A	C20-C20 3m		30	30	
		20A	C20-C20 5m		40	30	
		20A	C20-C20 10m		20	10	
		30A	C30-C30 3m		8	10	
		30A	C30-C30 5m		10	10	
		30A	C30-C30 10m		8	5	
		60A	C60-C60 3m		5	5	
		60A	C60-C60 5m		5	5	
		60A	C60-C60 10m		5	5	
変換コード		30-20	C30-C20 3m		10	10	
		30-20	C30-C20 5m		40	20	
		30-20	C30-C20 10m		6	4	
		60-30	C60-C30 シングル短変換		24	4	
分岐コード		二又	C20-C20×2	20	40	40	
		二又	C30-C30×2		6	6	
		三又	C20-C20×3		6		
		変換 二又	C30-C20×2		10	10	
		変換 三又	C30-C20×3		6		
平行変換BOX			プレーカー付 BB-15-20		6	6	C20-平行
			プレーカー付 BB-15-30		6	6	C30-平行
DMXコード			2m	10	4	4	
			3m		4	4	
			5m		10	10	
			10m		4	4	
			20m		2	2	
マシンコード		AC 2P	1.5m 5m		10 10	10 10	マシンコントロールマシン
		DC 3P	1.5m 5m		10 10	10 10	マシンコントロールマシン
		30-30	5m		4		
			10m		4	4	
4芯マルチコード		20-20	5m			4	
			10m		4	2	
2芯マルチコード		20-20	10m		4	4	

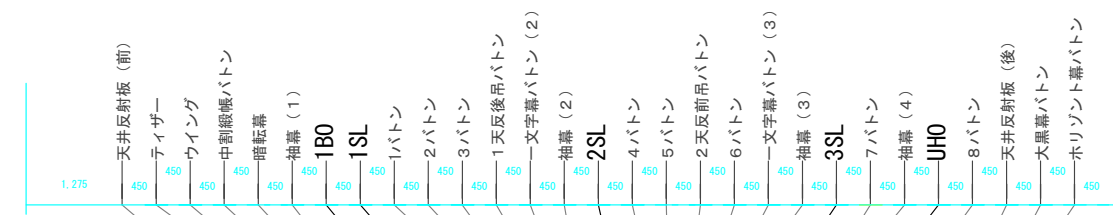
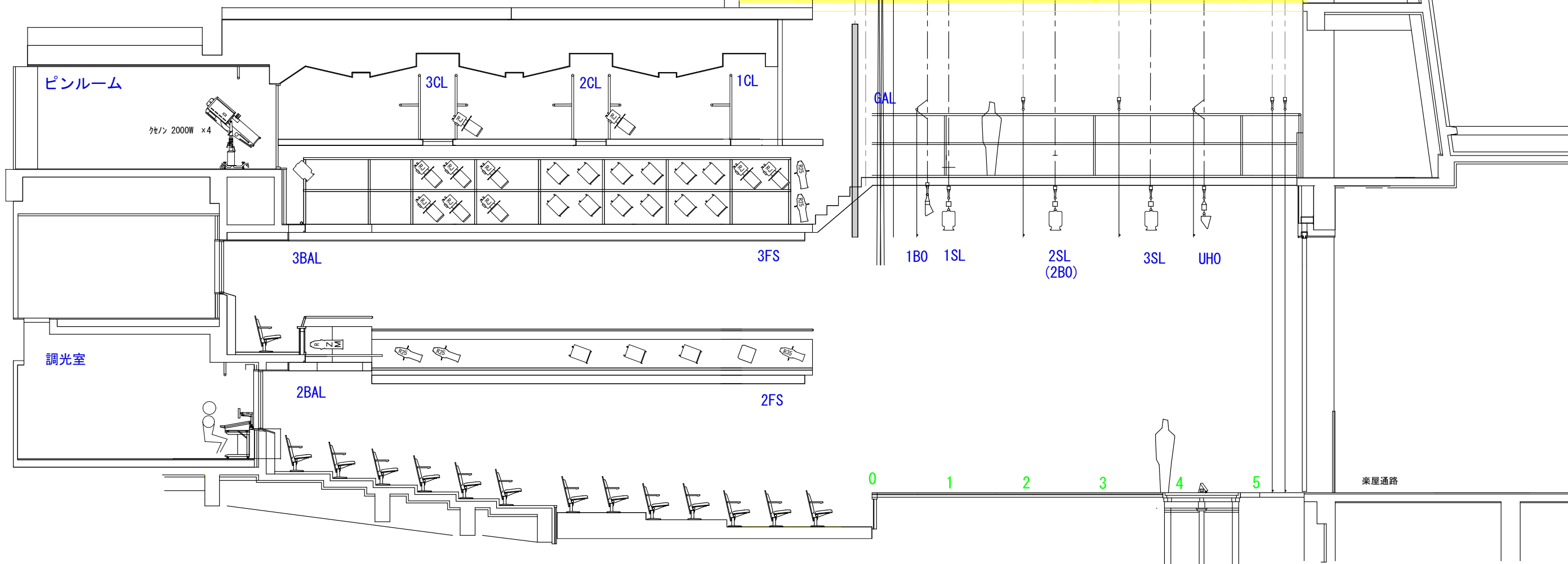
可児市文化創造センター ala



小劇場 照明基本配置断面図

縮尺 6尺
1/100

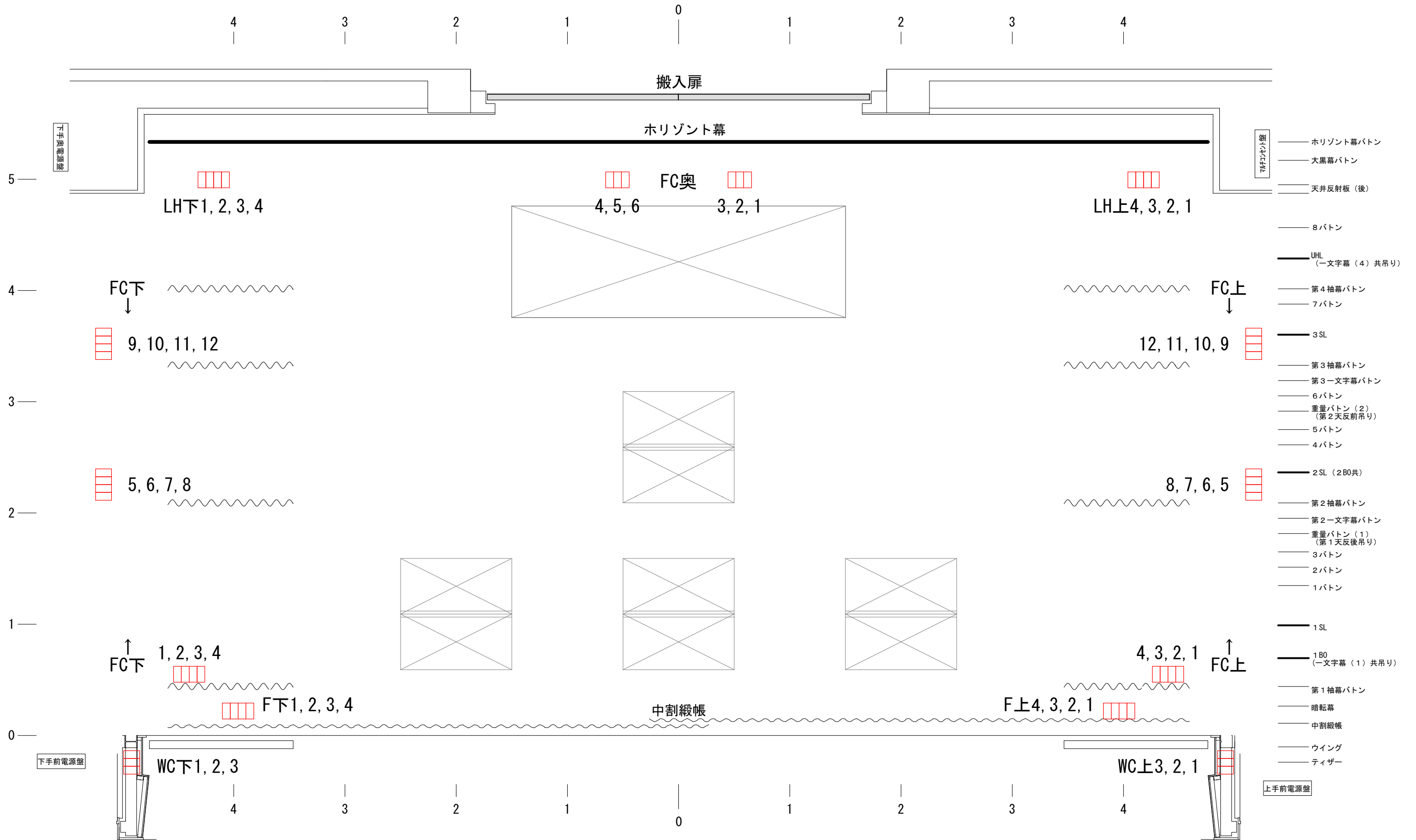
ピンルーム 2KW ケノン x4	3CL 12回路 LNC1000W x12 RJ 1000W x12	2CL 12回路 LNC1000W x12 RJ 1000W x12
3BAL 4回路 CSQ1000W x6	3FS 8回路 (下上共通) LNC1000W x12 RJ 1000W x8	
2BAL 4回路 +移動調光器1台 3回路 RIKURI2ZoomM x6 RIKURI2ZoomW x2	2FS 4回路 (下上共通) LNC1000W x3 RIKURI 25 x2 RIKURI 35 x1 EDP2 1000W x1	



1B0	24灯×4色 #W, #W, #78, #72 切り替えコンセント 20C 4回路
1SL	20C 16回路 ND 60C×2, DMX×2 CSQ1000W×12 FQH1000W×12 RIKURI25 750W×8
2SL	20C 16回路 内B0用4回路 ND 60C×2, DMX×2
(2B0)	24灯×4色 #W, #W, #78, #72 CSQ1000W×12 FQH1000W×12 RIKURI25 750W×8
3SL	20C 16回路 ND60C×2, DMX×2 CSQ1000W×12 FQH1000W×12 RIKURI25 750W×8
UHO	14灯×4色 #71, #72, #63, #22 固定コンセント 20C 4回路 切り替えコンセント 20C 4回路 ND60C×2, DMX×2



縮尺 1/60
6尺



- ホリゾン幕ボタン
- 大黒幕ボタン
- 天井反射板 (後)
- 8ボタン
- UHL (一文字幕 (4) 共吊り)
- 第4袖幕ボタン
- 7ボタン
- 3SL
- 第3袖幕ボタン
- 第3一文字幕ボタン
- 6ボタン
- 重量ボタン (2) (第2天反前吊り)
- 5ボタン
- 4ボタン
- 2SL (2B0共)
- 第2袖幕ボタン
- 第2一文字幕ボタン
- 重量ボタン (1) (第1天反後吊り)
- 3ボタン
- 2ボタン
- 1ボタン
- 1SL
- 1B0 (一文字幕 (1) 共吊り)
- 第1袖幕ボタン
- 暗転幕
- 中割綴帳
- ウイング
- ティザー

上手前電源盤

下手前電源盤

可児文化創造センター ala
小劇場 照明SL基本配置図



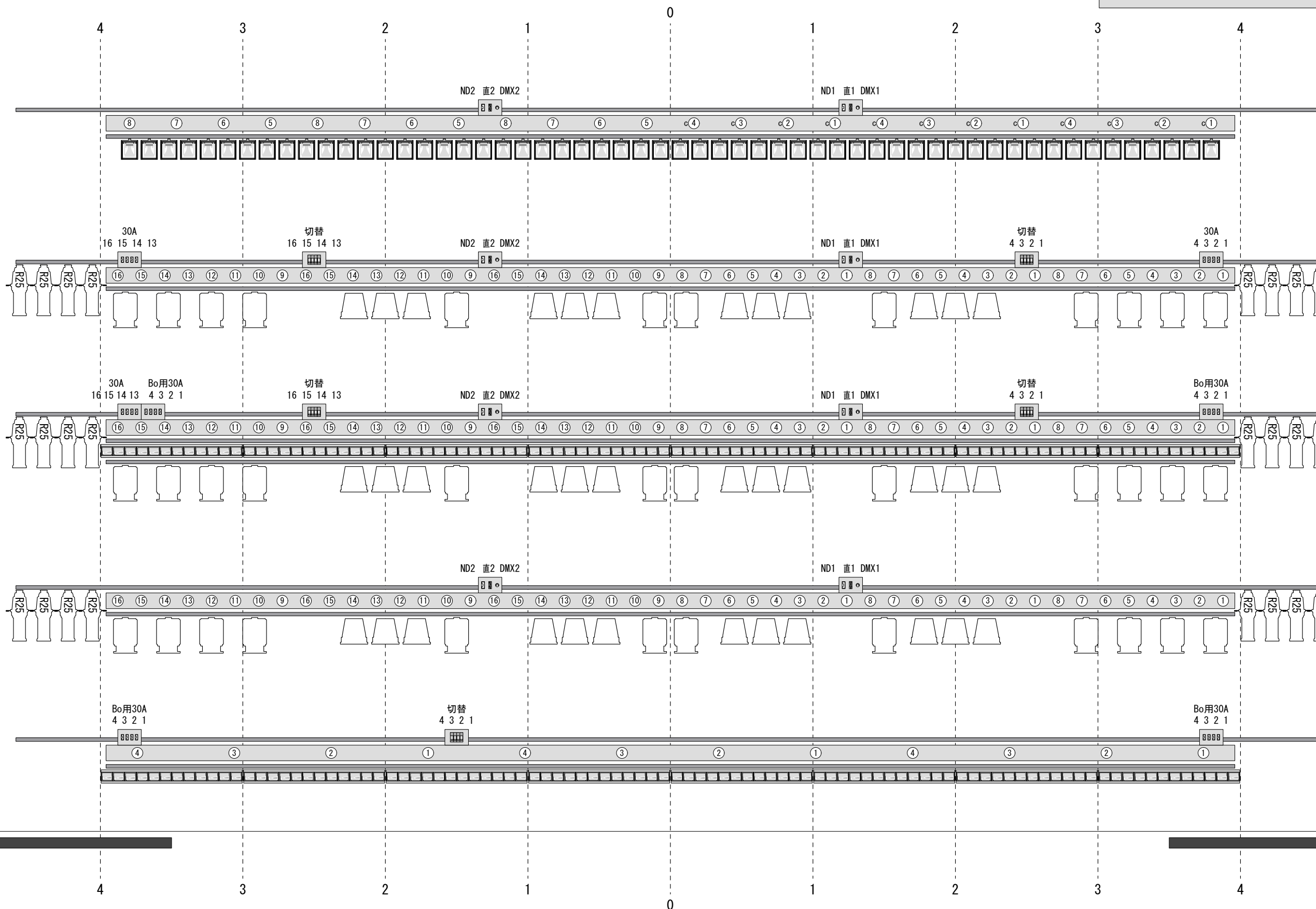
Keys

CSQ 1000W

FQH 1000W

RIKURI 25 750W

縮尺 1/50
6尺



UHO

#71, #72, #63, #22
UHL-C 8回路 (20C×3; MAX 3KW)
(1~4はUHOと切り替え)
ND 60C×2 (純直ではない)
平行直×2 DMX×2

3SL

16回路 (20C×3; MAX 3KW)
切替 30C×8 (1, 2, 3, 4, 13, 14, 15, 16)
ND 60C×2 (純直ではない)
平行直×2 DMX×2
FQH1000W×12
CSQ1000W×12
RIKURI25×8

2SL (2B0)

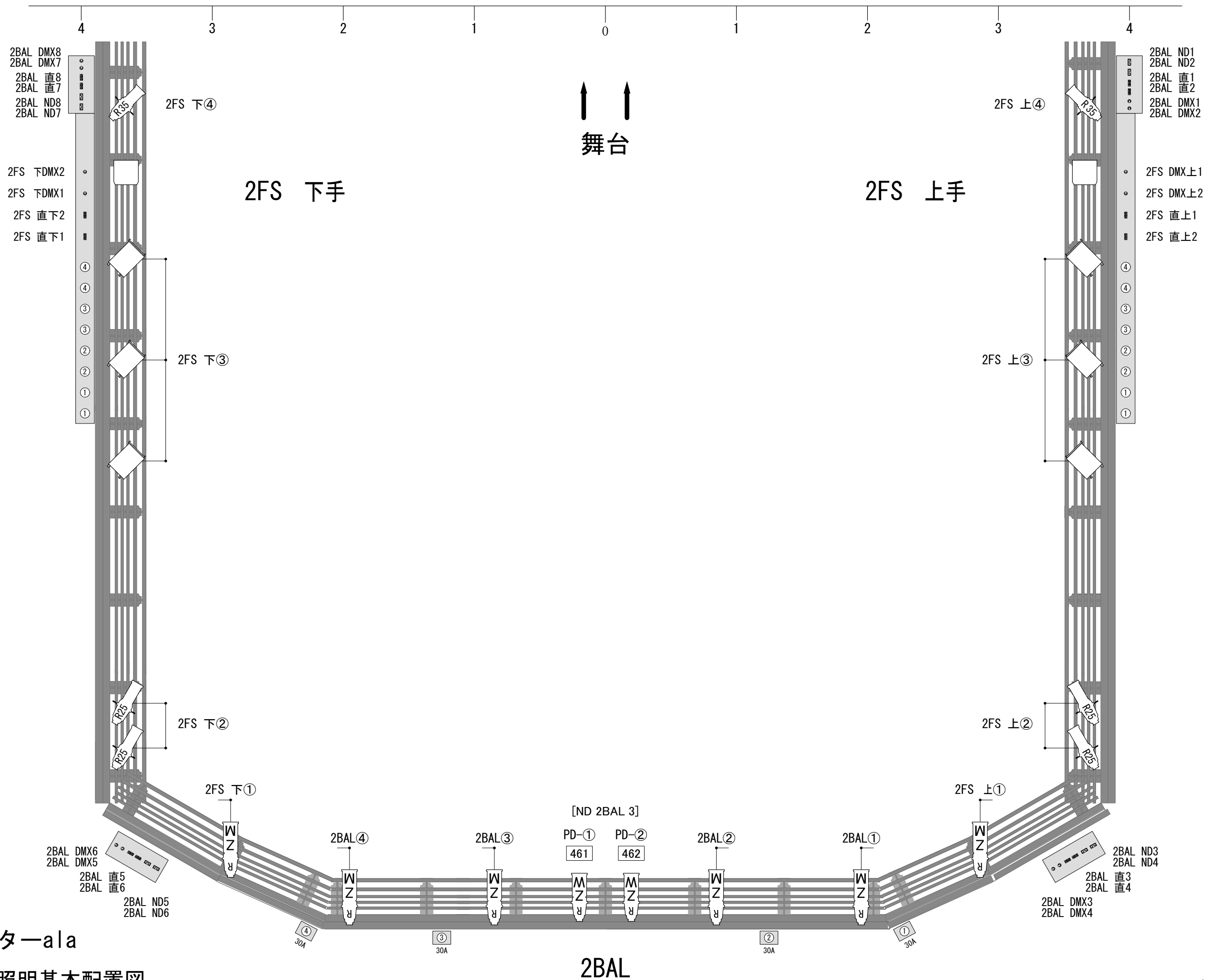
2B0 #W, #W, #78, #72
16回路 (20C×3; MAX 3KW)
(1~4はB0と切り替え)
切替 30C×4 (13, 14, 15, 16)
ND 60C×2 (純直ではない)
平行直×2 DMX×2
FQH1000W×12
CSQ1000W×12
RIKURI25×8

1SL

16回路 (20C×3; MAX 3KW)
ND 60C×2 (純直ではない)
平行直×2 DMX×2
FQH1000W×12
CSQ1000W×12
RIKURI25×8

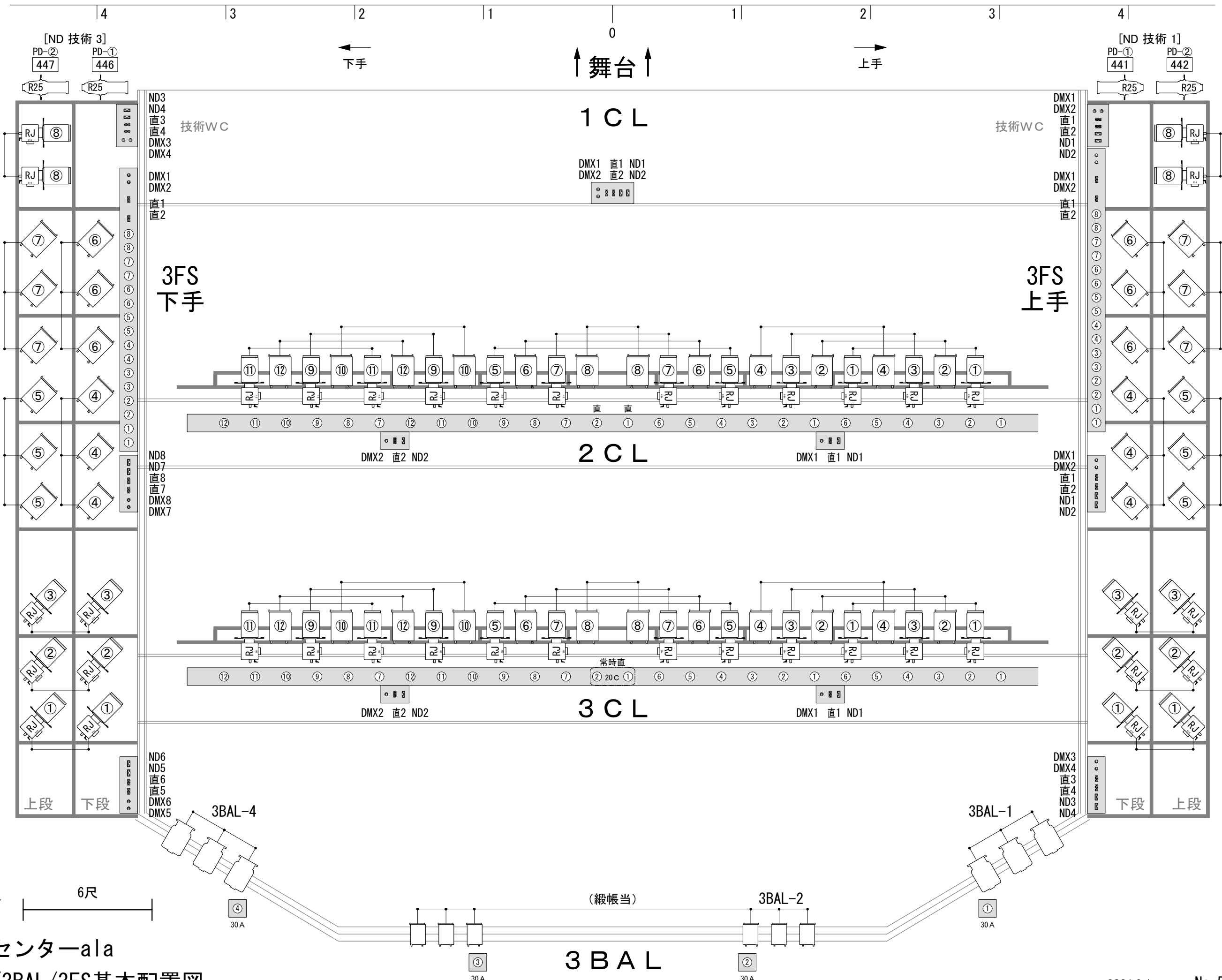
1B0

#W, #W, #78, #72
BO-C 4回路 (20C×3; MAX 3KW)
(B0と切り替え)



可児市文化創造センターala

小劇場 2FS/2BAL 照明基本配置図



Keys

- LNC 1000W
- CSQ 1000W
- R25 RIKURI 25 750W
- RJ RJ 614 1000W